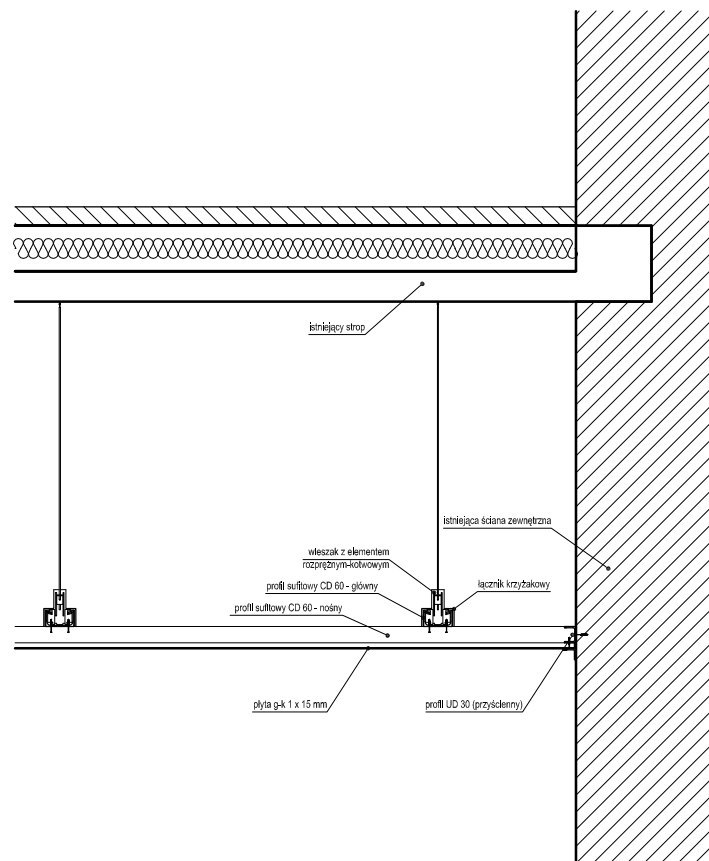
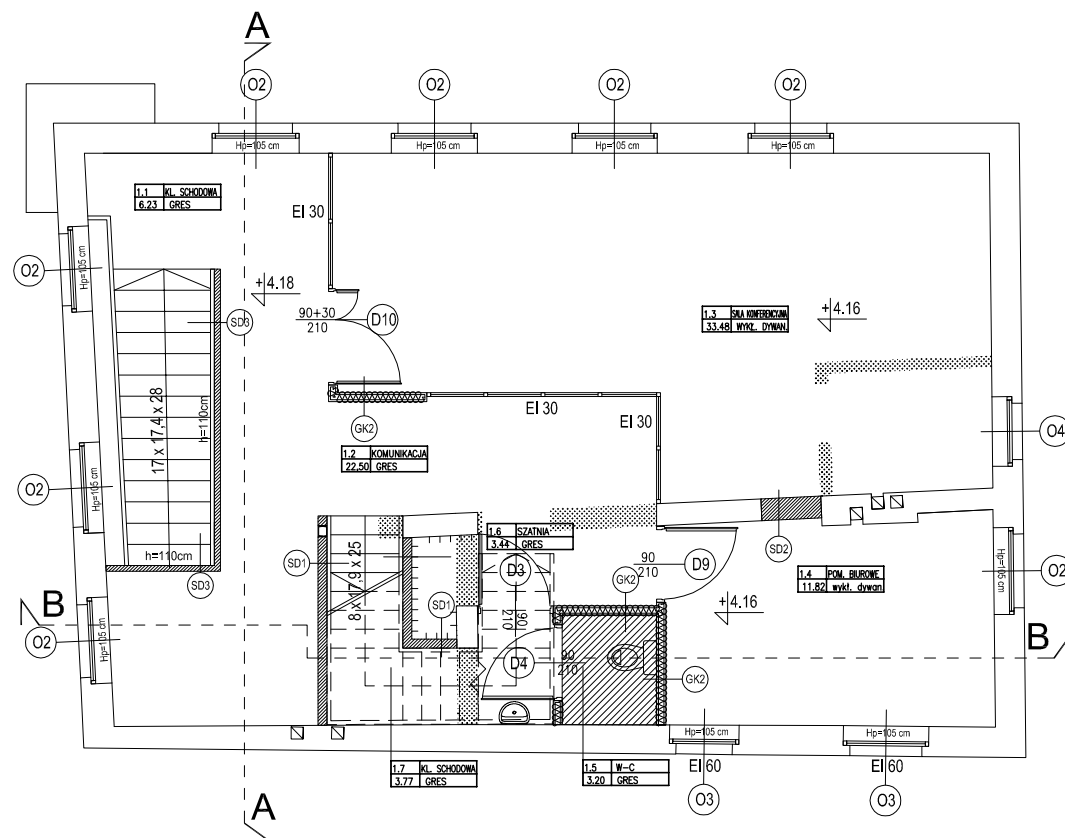


RZUT PARTERU skala 1:100



DETAL SUFITU PODWIESZANEGO G-K skala 1:20



RZUT PIĘTRA skala 1:100

#### UWAGI

Nr	

#### Legenda:



Data	Zmiana	Podpis

#### Opis zmian

#### Obiekt / Temat:

PRZEBUDOWA BUDYNKU PRZY UL. KUŚNIERSKIEJ 12B  
W SZCZECINIE DLA POTRZEB BIUROWYCH GŁÓWNEGO PUNKTU  
INFORMACYJNEGO FUNDUSZY EUROPEJSKICH PRZY URZĘDZIE  
MARSZAŁKOWSKIM WOJEWÓDZTWA ZACHODNIOPOMORSKIEGO

Adres/Nr działki: Szczecin, ul. Kuśnierska 12b  
DZ.NR 36/2, 36/3, 39/17 obwód 1037

Inwestor: URZĄD MARSZAŁKOWSKI WOJEWÓDZTWA ZACHODNIOPOMORSKIEGO  
Szczecin, ul. Korsarzy 34

Faza: PROJEKT WYKONAWCZY

#### Jednostka Projektowa:

adres siedziby: "URBICON" Sp. z o.o.

ul. Trentowskiego 34, 71-303 Szczecin

adres pracowni projektowej: "URBICON" Sp. z o.o.

ul. Korzeniowskiego 1, 70-211 Szczecin

Tel./fax: (48) 091 4821333, (48) 0914827217

e-mail: urbicon@urbicon.pl www.urbicon.pl

Główny projekt.

Branża: ARCHITEKTURA

Architektura:	Nr upr/ Nr Izby	Data	Podpis
Autor proj.wyk.	mgr inż.arch. B.Paszowska	124/Kr/82 ZP 0110	
Oprac.			
Spr.	dr hab.inż.arch. Z.Paszowski prof.nadzw. ZUT	218/Sz/83 ZP-0107	

#### Tytuł rys. :

DETAL C – SUFIT PODWIESZANY G-K

Data:	Skala :	Nr rys. :
01.2010	1:20, 1:100	PW/A/18

Nr proj.: U/UM/SZ/2009/09

Projekt chroniony prawem autorskim. Kopiowanie i wykorzystywanie bez zgody Pracowni Projektowej URBICON zabronione.  
Stosowane materiały posiadac powinny znak bezpieczeństwa "B" i atest ITB  
Prace budowlane wykonywać zgodnie ze sztuką budowlaną